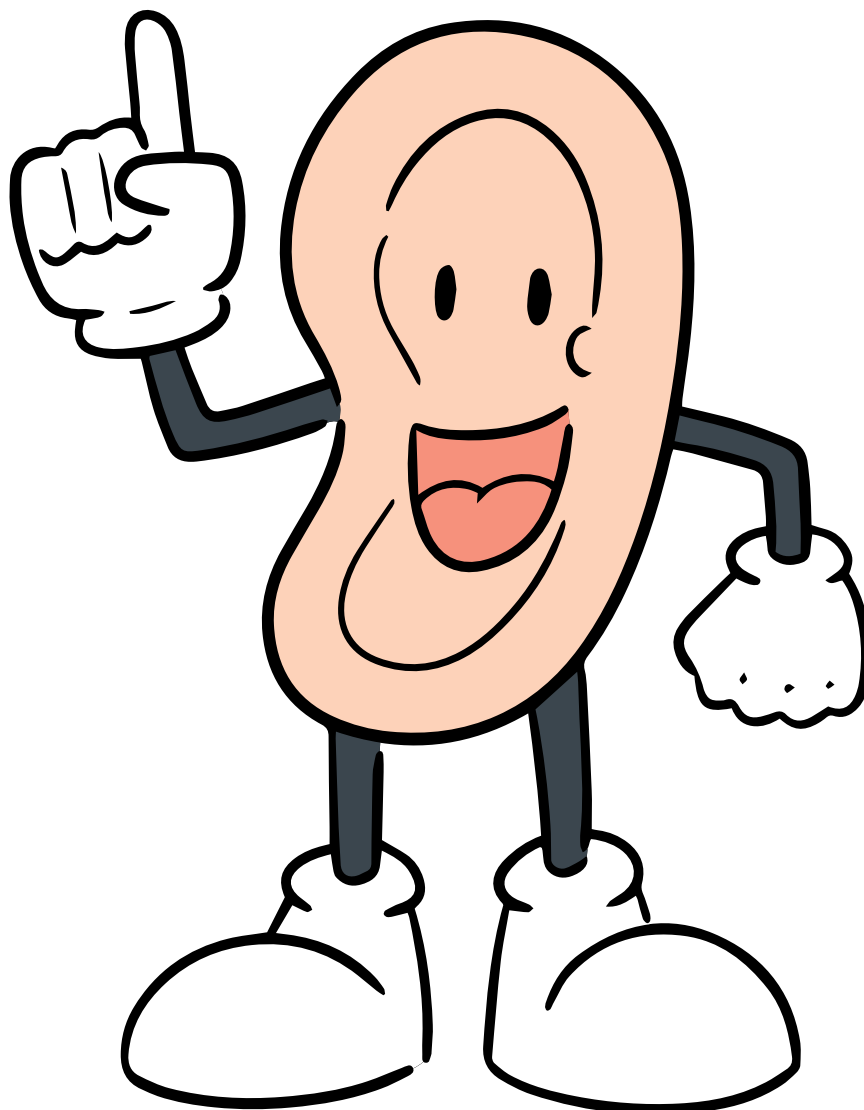


UCHO RZECZOWE

Ucho rzeczowe słucha tego, co jest mówione prosto i dosłownie, starając się nie zwracać uwagi na emocje czy to, co ktoś mógł mieć na myśli.

fakty, konkret

Co mówca komunikuje? Jakie są fakty?
Co dokładnie zostało powiedziane?

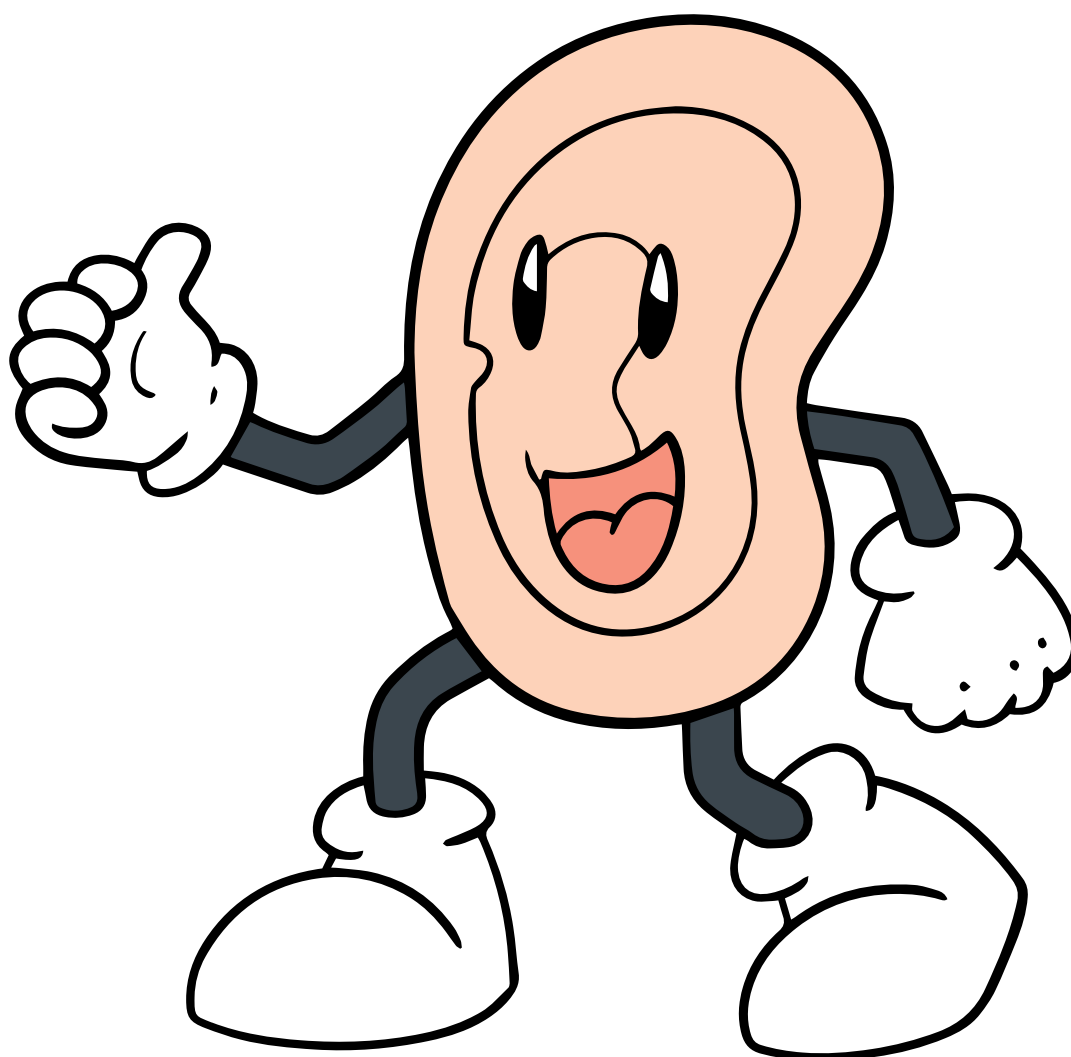


UCHO REALCYJNE

Ucho relacyjne skupia się na tym, co słowa mówią o naszej relacji z rozmówcą, o tym jak się postrzegamy (np. sympatia czy dystans?). To czytanie "między wierszami", sposób ich wypowiedzenia, ton głosu.

relacje między ludźmi, wychwycenie emocji w słowach

**Co to mówi o naszej relacji?
Co on myśli o mnie? Jak się do mnie odnosi?**

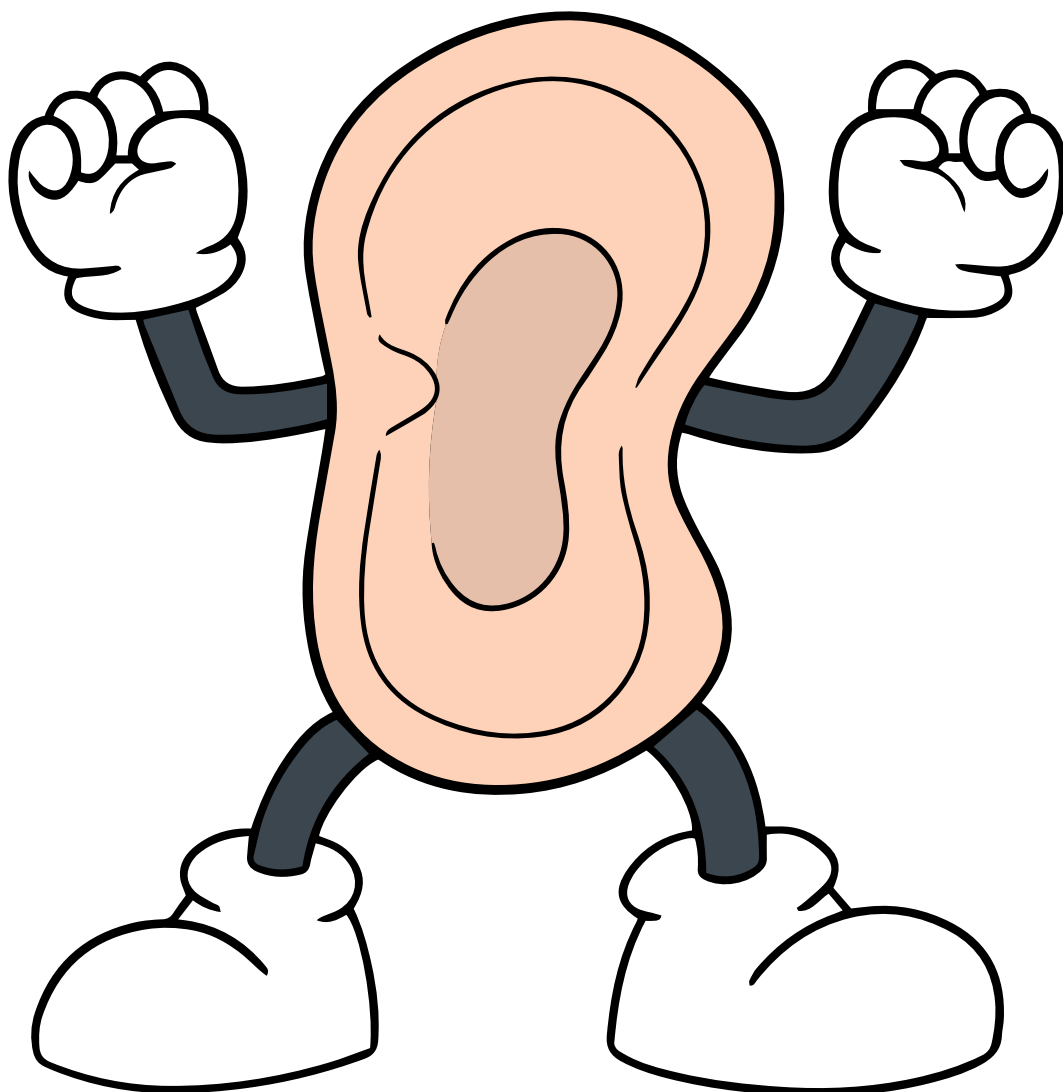


UCHO UJAWNIANIA SIEBIE

To ucho słucha, jak mówiący, często bez zamiaru, zdradza coś o sobie. Szukając tego, co ukryte w słowach, możemy dowiedzieć się więcej o uczuciach, przekonaniach czy wartościach rozmówcy.

autorefleksja, niewypowiedziane emocje, osobiste przekonania

Co mówiący czuje?
Co chce wyrazić o sobie?



UCHO APELOWE

Ucho apelowe wychwytuje ukryte intencje i oczekiwania w słowach mówiącego. Osoby z takim uchem często są pomocne i empatyczne, ale mogą też przesadzać, doszukując się podtekstów tam, gdzie ich nie ma.

*czytanie z intencji nadawcy, ukryte prośby, reakcja na potrzeby,
ryzyko nadinterpretacji*

**Co nadawca chce, żebym zrobił?
Jaką ma prośbę lub oczekiwanie?**

